

Amina Plus

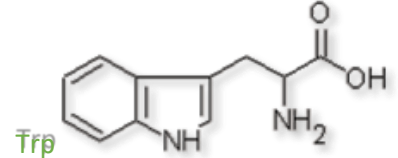
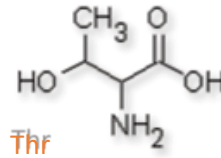
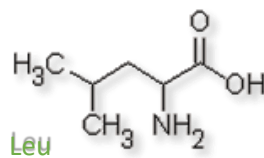
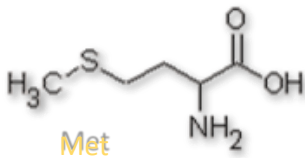


ИНОВАТИВЕН БИОСТИМУЛАТОР ОД АМИНОКИСЕЛИНИ, ХУМИЧНИ КИСЕЛИНИ И МИКРОЕЛЕМЕНТИ

СЕРТИФИЦИРАНО, РЕГИСТРИРАНО ВО ЕУ

ОСОБЕНОСТИ

AMINA PLUS е течно фолијарно ѓубриво, совршена комбинација од аминокиселини и хумични киселини со најдобра сертифицирана содржина во Европа (регистрирано во ЕУ, во Министерство за земјоделие на Република Грција). Дополнително, ги содржи сите потребни микроелементи бор (B), кобалт (Co), бакар (Cu), железо (Fe), манган (Mn), молибден (Mo), цинк (Zn).



ДЕЈСТВОТО НА AMINA PLUS

- ✓ Кога се применува пред каков било вид на стрес, тој целосно ги спречува негативните ефекти врз растението. Ако се примени за време или после стрес, тоа предизвикува брзо враќање на нормалните функции на растението. Ги снабдува растенијата со аминокиселини кои се директно поврзани со брзото закрепнување.
- ✓ 10 пати е поефикасно од кое било друго ѓубриво со аминокиселини, поради неговата специјална синтеза со азотни и хумични киселини.
- ✓ Дејствува како претходник и активатор на фитохормони и супстанции за раст. Покрај тоа, тој има основни состојки потребни за процесот на синтеза на протеини и исто така помага да се зголеми концентрацијата на хлорофил во растението што доведува до повисок степен на фотосинтеза.
- ✓ Го стимулира и подобрува растот на корените, забрзувајќи го ртењето на семето.
- ✓ Го подобрува ртењето, цветањето (го зголемува цветот на семето), зреењето на плодот.
- ✓ Го зголемува производството и го подобрува квалитетот на производите.
- ✓ Спречува недостаток на хранливи материи.
- ✓ Ја подобрува структурата и квалитетот на проблематичните почви.
- ✓ Предизвикува асимилација на сложените хранливи материи во почвата.
- ✓ Ја подобрува микробиолошката активност на почвата и нејзината плодност.

ПРИМЕНА/ДОЗИРАЊЕ

Фолијарни прскања: 1-6 kg/1000 kg H₂O

Избегнете ги топлите часови на денот, претпочитајте прскање рано наутро или доцна навечер.

Со полевање: 1-5 kg/1000 m² (10-50kg/хектар)

Апликациите треба да се повторуваат на секои **7-14 дена**, во текот на целиот период на одгледување.

